

Aviso de Ciclón Tropical en el Océano Pacífico

No. Aviso: 11

Ciudad de México a 24 de Septiembre del 2017.

Emisión: 22:15h

Servicio Meteorológico Nacional, fuente oficial del Gobierno de México, emite el siguiente aviso:

Síntesis: TORMENTA TROPICAL "PILAR"

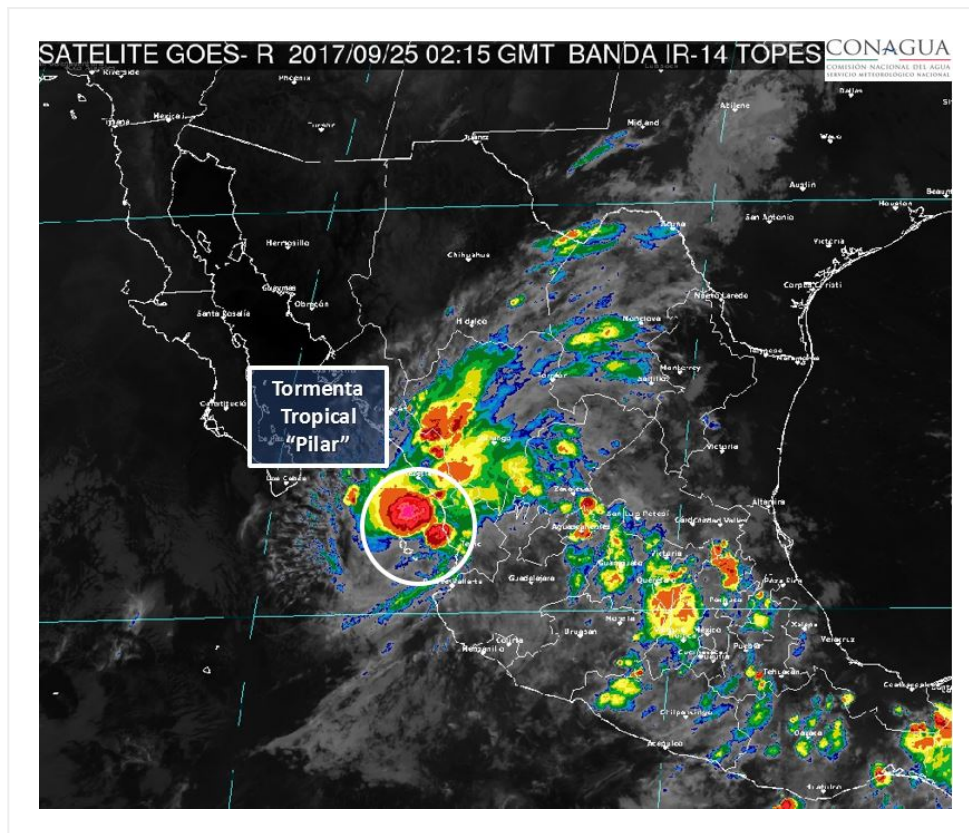


Imagen de satélite

Situación Actual:

La tormenta tropical "PILAR" frente a las costas de Nayarit, favorece potencial de lluvias intensas con puntuales torrenciales, vientos fuertes y oleaje elevado en Jalisco y Nayarit.

Condiciones Actuales		
Hora local (hora gmt)	22:00 (03:00 GMT del 25 de septiembre)	
Ubicación del centro del ciclón	Latitud Norte:21.8°	Longitud Oeste: 106.3°

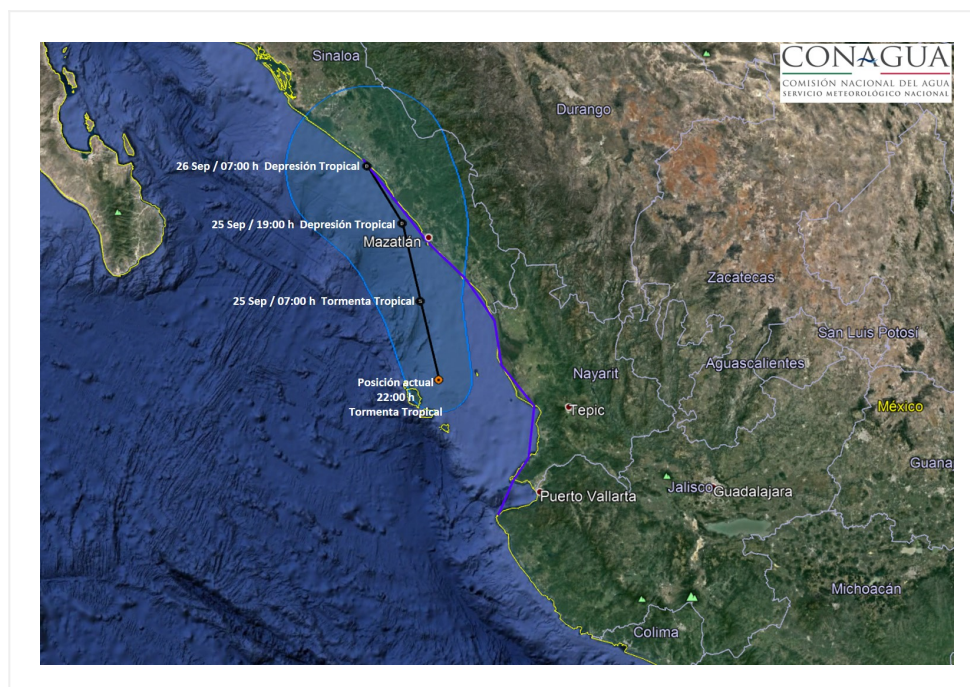
Condiciones Actuales

Distancia al lugar más cercano	155 km al sur de Mazatlán, Sin., y a 35 km al nor-noreste de Las Islas Marías	
Zona de vigilancia [Se establece en coordinación con el CMRE-MIAMI]	El NHC en coordinación con el SMN, cambia la zona de vigilancia desde Cabo Corrientes, Jal., hasta Bahía Tempehuaya, Sin., incluyendo Las Islas Marías.	
Desplazamiento actual:	Norte (350°) a 15 km/h	
Vientos máximos [km/h]:	Sostenidos: 65 km/h	Rachas: 85 km/h
Presión mínima central [hpa]:	1003 hPa	
Pronóstico de lluvia	Tormentas puntuales torrenciales (150 a 250 mm) en Jalisco y Nayarit; puntuales intensas (75 a 150 mm) en Sinaloa; y fuertes con puntuales muy fuertes (50 a 75 mm) en Colima y Michoacán.	

Condiciones Actuales

Comentarios adicionales	Rachas de viento superiores a 60 km/h y oleaje de 2 a 3 metros: costas de Nayarit, Jalisco, Colima y Sinaloa.			
Recomendaciones	Extremar precauciones a la población en general en las zonas de los estados mencionados por lluvias, viento y oleaje (incluyendo la navegación marítima) y atender las recomendaciones emitidas por las autoridades del Sistema Nacional de Protección Civil, en cada entidad.			
Extensión en cuadrantes de radios de vientos y oleaje				
Radio de vientos de 63 km/h	95 km NE	0 km SE	0 km SO	95 km NO

PRONÓSTICO VALIDO AL DÍA/HORA LOCAL TIEMPO CENTRO	LATITUD NORTE	LONG. OESTE	VIENTOS [Km/h]	CATEGORÍA	UBICACIÓN (en km)
25/07h	22.6	106.5	65/85	Tormenta Tropical	55 km al oeste-suroeste de Escuinapa, Sin.
25/19h	23.4	106.7	55/75	Depresión Tropical	35 km al noroeste de Mazatlán, Sin.
26/07h	24.0	107.1	45/65	Depresión Tropical	En línea de costa, a 110 km al sureste de Altata, Sin.



Aviso No.	Fecha / Hora local CDT	Lat. Norte	Long. Oeste	Distancia más cercana (km)	Viento mín. / rachas	Categoría	Avance
1	23 sep / 16:00	18.4	105.3	125 km al oeste-suroeste de Manzanillo, Col., y a 225 km al sur de Cabo Corrientes, Jal.	55/75	Depresión Tropical	Nor-noroeste (335°) a 7 km/h
2	23 sep / 19:00	18.5	105.5	125 km al oeste-suroeste de Manzanillo, Col., y a 215 km al sur de Cabo Corrientes, Jal.	55/75	Depresión Tropical	Nor-noroeste (335°) a 7 km/h
3	23 sep / 22:00	18.7	105.3	110 km al oeste-suroeste de Manzanillo, Col., y a 195 km al sur-sureste de Cabo Corrientes, Jal.	65/85	Tormenta Tropical	Norte (350°) a 7 km/h

04	24 sep / 01:00	18.7	105.3	70 km al sur-suroeste de Playa Perula, Jal. 155 km al sur-sureste de Cabo Corrientes, Jal.	65/85	Tormenta Tropical	Norte (350°) a 7 km/h
05	24 sep / 4:00	19.1	105.6	70 km al suroeste de Playa Perula, Jal. 145 km al sur de Cabo Corrientes, Jal.	75/95	Tormenta Tropical	Nor-noroeste (335°) a 7 km/h
06	24 sep / 7:00	19.5	105.7	60 km al oeste de Playa Perula, Jal. 95 km al sur de Cabo Corrientes, Jal.	75/95	Tormenta Tropical	Nor-noroeste (335°) a 10 km/h
07	24 sep / 10:00	19.9	105.9	A 60 km al sur-suroeste de Cabo Corrientes, Jal., y a 185 km al sur-sureste de Las Islas Marías,	75/95	Tormenta Tropical	Hacia el nor-noroeste (335°) a 13 km/h
08	24 sep / 13:00	20.4	106.0	A 40 km al oeste de Cabo Corrientes, Jal., y a 135 km al sur-sureste de Las Islas Marías,	65/85	Tormenta Tropical	Hacia el nor-noroeste (335°) a 13 km/h
09	24 sep / 16:00	20.8	105.8	45 km al nor-noroeste de Cabo Corrientes, Jal., y a 100 km al sureste de Las Islas Marías.	65/85	Tormenta Tropical	Norte (350°) a 13 km/h
10	24 sep / 19:00	21.7	106.2	90 km al suroeste de El Roblito, Nay., y a 30 km al noreste de Las Islas Marías.	65/85	Tormenta Tropical	Norte (350°) a 13 km/h
11	24 sep / 22:00	21.8	106.3	155 km al sur de Mazatlán, Sin., y a 35 km al nor-noreste de Las Islas Marías	65/85	Tormenta Tropical	Norte (350°) a 15 km/h

EL SIGUIENTE AVISO SE EMITIRÁ A LAS 1:15 HRS TIEMPO DEL CENTRO DEL 25 DE SEPTIEMBRE, O ANTES, SI OCURREN CAMBIOS SIGNIFICATIVOS

Pronosticador: Libia González

Revisó: Roberto Rodríguez